



せっかく受けるなら 長崎県社協の研修

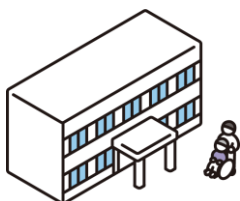
令和8年度



テーマ別研修

◇福祉技術等向上 ◇人材育成基盤強化 ◇経営支援

この3つのカテゴリーを基軸に テーマ別研修31本を計画しました



- 3. 「食」の安全対策 食中毒予防
- 8. 障害者施設の虐待防止基礎
- 10. 高齢者施設の虐待防止基礎
- 13. 例外をしっかりと学ぶ身体拘束廃止
- 16. 「食べる」と「誤嚥性肺炎予防」のための口腔ケア
- 21. 介護職のための利用者の異変発見・急変時対応
- 22. 重度化防止のための生活支援「姿勢ケア」
- 25. ライフステージごとの課題を考える 高齢になった障害者への支援
- 28. 看取りケアの不安・つまずきポイント解消
- 30. 事例でわかる つまずかない認知症ケア

福祉技術等向上

- 26. 理念を実践するワンランク上の
接遇・コミュニケーション

- 5. 基本を学ぶ感染症対策
- 6. 事故発生予防・安全計画（児童）
- 7. プライバシー保護と倫理・法令遵守
（知っておきたい基礎編）
- 14. 福祉施設のリスクマネジメント基礎
- 20. 組織で取り組むための
感染症・食中毒予防とBCP
- 27. 組織で取り組むための虐待防止
- 29. プライバシー保護と倫理・法令遵守
（事例で学ぶトラブル回避編）

人材育成基盤強化

- 1&18. 面談スキル向上（前編・後編）
- 11. ひとりで抱え込まないセルフケア
- 12. チームづくりのためのアンガーマネジメント
- 23. 部下・後輩の育ちを促すコーチング

経営支援

- 2. 自然災害BCP（基礎編）
- 4. 福祉現場のAI活用とセキュリティ
- 9. 自然災害BCP（机上訓練とBCP改善編）



- 15. カスタマーハラスメントに備える
- 17. 中途採用人材の育成 6つのコツ
- 19. 組織で取り組むストレス
マネジメント（ラインケア）
- 24. リスクマネジメントの実践力
アップと体制づくり
- 31. 福祉施設の運営力向上



申込締切	開催日の 8日前まで	開催時間	13:25～16:00 16:00～16:30は退室自由の“放課後時間” 講師への質問や意見交換を行います	開催方式	オンライン（zoom）
------	---------------	------	-------------------------------------------------------------	------	-------------


No.	開催日	研修名	内容	受講料 上段：会員 下段：非会員	法定対応	主 任 注 意 外	階 層 別
1 18	4/24(金) 9/11(金)	面談スキル向上 (前編) (後編)	人材育成における面談の重要性及び面談スキルの基礎について、2回に分けて学びます。	無料 3,000円			
2	5/18(月)	自然災害BCP (基礎編)	自然災害発生時に向けた役割分担や対策、BCP(事業継続計画)を、豊富な事例をもとに学びます。	4,500円 15,000円	●	★	
3	5/21(木)	「食」の安全対策 食中毒予防	現在の取り組みを見直すとともに、食中毒の発生防止の方法と、万が一発生した際のスムーズな対処方法を学びます。	4,500円 15,000円	●	★	
4	6/4(木)	福祉現場のAI活用と セキュリティ	生成AIの活用方法やセキュリティについて基本を学び、生成AIによる仕事の効率化や、働き手不足の福祉現場での生産性向上への一助を目指します。	4,500円 15,000円			
5	6/11(木)	基本を学ぶ感染症 対策	感染症対策の基礎的知識を得て、万が一発生した場合への備えを学びます。	4,500円 15,000円	●	★	■
6	6/19(金)	事故発生予防・安全 計画 (児童)	計画を実行するために、事故事例をもとに事故・事故予防の知識をつけ、各施設での有効活用につなげます。	4,500円 15,000円	●		■
7	6/25(木)	プライバシー保護 と倫理・法令遵守 (知っておきたい基礎編)	利用者に適切なサービスを提供するために守るべきこと・注意すべきポイントや、専門職に求められる責任を学びます。	4,500円 15,000円	●	★	■
8	6/29(月)	障害者施設の虐待 防止基礎	虐待や不適切支援の基本を理解し、日々のイライラ対策やグレーゾーンについて考えます。	4,500円 15,000円	●	★	■
9	7/3(金)	自然災害BCP (机上訓練とBCP改善編)	BCP訓練について学んだ上で、机上訓練を体験し、BCPの改善へつなげます。	4,500円 15,000円	●	★	
10	7/9(木)	高齢者施設の虐待 防止基礎	高齢者施設で虐待が発生する要因とその対策を、事例を通して学びます。	4,500円 15,000円	●	★	■
11	7/23(木)	ひとりで抱え込ま ないセルフケア	ストレスとメンタルヘルスの基礎知識を身に付け、自身の心の健康を保つ方法を学びます。(精神的ケア)	4,500円 15,000円	●	★	■
12	7/28(火)	チームづくりのための アンガーマネジメ ント	良好な人間関係や仕事への集中力向上、利用者への対応力向上につながる怒りのコントロールを学びます。	4,500円 15,000円		★	■
13	8/4(火)	例外をしっかりと学ぶ 身体拘束廃止	身体拘束を起こさないための対策や工夫、例外3原則について、具体的な事例から学びます。	4,500円 15,000円	●	★	
14	8/19(水)	福祉施設のリスク マネジメント基礎	サービス提供時に起きやすい事故を未然に防ぐ方法や、発生した場合の再発防止策を学びます。(事故発生予防・再発防止)	4,500円 15,000円	●		
15	8/26(水)	カスタマーハラス メントに備える	カスハラに毅然と対応し、職員を守るために必要な備えを、事例をもとに学びます。	4,500円 15,000円	●	★	■
16	9/3(木)	「食べる」と「誤嚥 性肺炎予防」のため の口腔ケア	食べるため、そして誤嚥性肺炎予防のための口腔ケアの基本とポイントを学びます。	4,500円 15,000円	●	★	
17	9/8(火)	中途採用人材の育 成 6つのコツ	つい手薄になりがちな中途採用人材の育成。6つの切り口で育成のコツを学びます。	4,500円 15,000円			■
19	9/15(火)	組織で取り組む ストレスマネジメ ント (ラインケア)	福祉現場でのストレスマネジメントの基本から、組織で対応するための体制づくりまでを学びます。(精神的ケア)	4,500円 15,000円	●	★	■

No.	開催日	研修名	内容	受講料 上段：会員 下段：非会員	法定対応	主任法定外	階層別
20	9/30(水)	組織で取り組むための感染症・食中毒予防とBCP	感染症BCPと自然災害BCPとの違いや、BCPの研修、訓練、見直しまで理解を深めます。	4,500円 15,000円	●	★	
21	10/6(火)	介護職のための利用者の異変発見・急変時対応	利用者を「パッと見」で「何か変」とキャッチする力を身につけ、「パッと見」た短時間の観察で、利用者の容態を正しく評価できるようになることを目指します。〈書籍付き〉	6,500円 17,000円	●	★	
22	10/9(金)	重度化防止のための生活支援「姿勢ケア」	重度化の原因を学んだうえで、必要な生活支援技術を「姿勢」に焦点を当て、ケア力の向上を目指します。	4,500円 15,000円	●	★	
23	10/15(木)	部下・後輩の育ちを促すコーチング	職員の可能性を見出し、能力ややる気を引き出す技術の一つであるコーチングの基本プロセスを学び、指導を担う職員のスキル向上を目指します。	4,500円 15,000円			■
24	10/22(木)	リスクマネジメントの実践力アップと体制づくり	事例分析や具体的な再発防止策と未然防止策等を学び、組織としての実践力アップを目指します。（事故発生予防・再発防止）	4,500円 15,000円	●		
25	10/28(水)	ライフステージごとの課題を考える 高齢になった障害者への支援	障害者が高齢化するとどのようなところからだの老いが起こるのかを学んだ上で、健常者と比較して、特にどのような課題に向けて支援をする必要があるのかを学びます。	4,500円 15,000円		★	
26	11/10(火)	理念を実践するワンランク上の接遇・コミュニケーション	「自施設の理念」と「日頃の接遇」は接続していますか？もう一度見直してみましょう。接遇指導のポイントもお伝えします。	4,500円 15,000円	●		
27	11/12(木)	組織で取り組むための虐待防止	委員会等の活動と連携体制づくり、指針整備や運用など、事例を用いた対応検討を通して、組織での虐待防止への取り組みにつなげます。	4,500円 15,000円	●	★	
28	11/18(水)	看取りケアの不安・つまずきポイント解消	看取りケアで感じる「不安」や「つまずき」を解消するポイントや、職種間連携を含めたチームでの看取りケアについて学びます。	4,500円 15,000円	●	★	
29	11/26(木)	プライバシー保護と倫理・法令遵守 (事例で学ぶトラブル回避編)	プライバシー保護の実務への応用や、トラブルを防ぐ介護記録、価値観の衝突と倫理的ジレンマ等について、事例を用いて学びを深めます。	4,500円 15,000円	●	★	■
30	12/8(火)	事例でわかるつまずかない認知症ケア	認知症のタイプと症状など基礎を学び、事例を通して接し方のコツや利用者家族との接し方への理解を深めます。	4,500円 15,000円		★	
31	12/16(水)	施設経営・人材育成に効く福祉施設の運営力向上	50以上の福祉施設を運営する講師から学ぶ「施設の運営」。生産性向上や人材育成など経営者・管理者必聴の内容です。	4,500円 15,000円			■

- 法定対応：各基準・省令等で義務、もしくは実施が望ましい取り組みとされている研修テーマの総称（内容は各研修詳細で確認ください）
★主任法定外：主任介護支援専門員更新研修における「法定外研修」
■階層別：令和8年度の本案階層別研修にパッケージされている研修

申込締切	開催日の 8日前まで	開催時間	13:25～16:00 16:00～16:30は退室自由の“放課後時間” 講師への質問や意見交換を行います	開催方式	オンライン（zoom）
------	---------------	------	-------------------------------------------------------------	------	-------------

詳細・申込はwebから➡

長崎まなびステーション 

<https://www.shakyo-kensyu.jp/nagasaki/>



社会福祉法人
長崎県
社会福祉協議会

〒852-8555 長崎市茂里町3-24
TEL：095-846-8657（総務企画課 研修担当）
URL：https://nagasaki-pref-shakyo.jp/

社会福祉法人等が経営、運営する
福祉施設・事業の賠償・傷害事故と、
法人の経営にともなうリスクを
幅広く補償します。



しせつの損害補償

「しせつの損害補償」に新たな加入方式「法人包括プラン」ができました。従来の「しせつの損害補償（施設単位加入）」と「法人包括プラン（法人包括加入）」のいずれかを選択・加入できます。

法人包括プラン NEW

「法人包括プラン」は、福祉施設・事業を経営・運営する社会福祉法人が加入対象です。（社会福祉協議会を除く）

第1種
社会福祉事業

第2種
社会福祉事業

全ての
施設・事業を
自動補償

収益事業

公益事業

ポイント1 **安心**

福祉施設（事業）の明細要らずで、全ての福祉施設・事業を賠償事故からまとめて補償

ポイント2 **便利**

期中で新たに始めた福祉施設（事業）も手続き不要で自動補償

ポイント3 **簡単**

契約時は全ての入所型・通所型施設の合計定員数の申告のみ（保育所は別途加入）

しせつの損害補償 （従来の加入方式）

従来のしせつの損害補償は、社会福祉法人、社会福祉協議会、公立福祉施設（自治体）、NPO法人、公益社団法人、公益財団法人が加入対象です。

「法人包括プラン」・「しせつの損害補償（従来の加入方式）」ともプラン1～4は、共通内容です。

プラン1 施設業務の補償

プラン2 施設利用者の補償

プラン3 職員等の補償

プラン4 法人役員等の補償

見積作成・加入手続きは簡単便利なインターネットから!!

PCからの場合は、[ふくしの保険](#) [検索](#)

<https://www.fukushihoken.co.jp/> よりアクセス!!



スマートフォンやタブレットの場合はこちらの二次元コードよりホームページにアクセスしてください。



● このご案内は概要を説明したものです。詳細は「しせつの損害補償」手引またはホームページをご参照ください。●

団体契約者 **社会福祉法人 全国社会福祉協議会**

取扱代理店 **株式会社 福祉保険サービス**

〈引受幹事〉
損害保険ジャパン株式会社 医療・福祉開発部 第二課
TEL：03(3349)5137

〒100-0013 東京都千代田区霞が関3丁目3番2号 新霞が関ビル17F
TEL：03(3581)4667

受付時間：平日の9:00～17:00（土日・祝日、年末年始を除きます。）

受付時間：平日の9:30～17:30（土日・祝日、年末年始を除きます。）