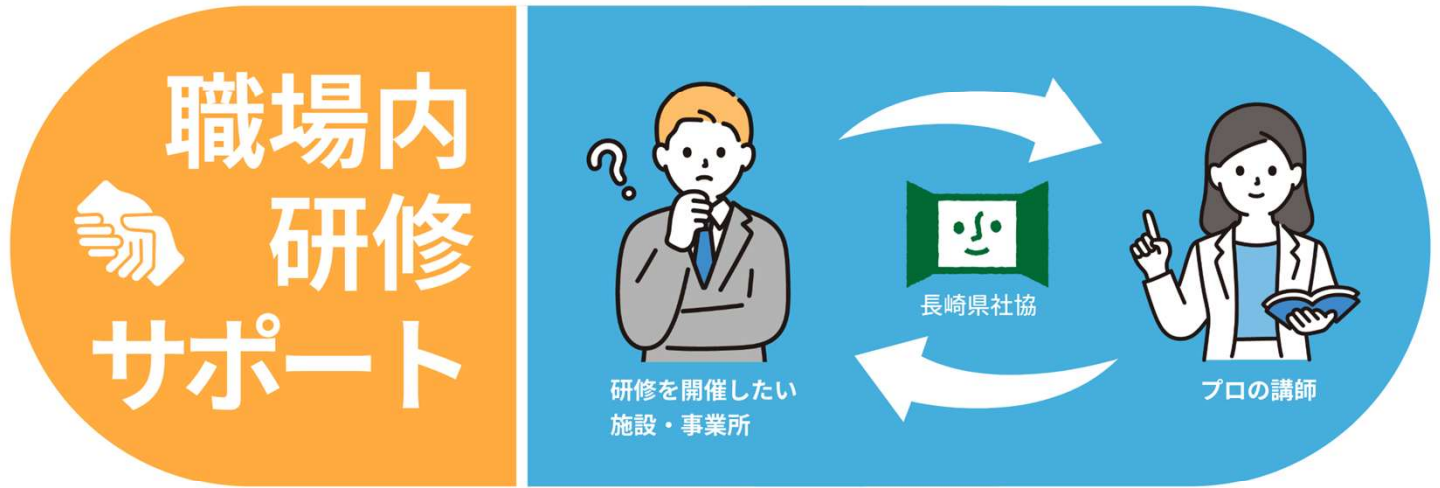


マンネリ解消！ プロの学びを現場へおつなぎします



長崎県社協は、『研修を開催したい施設・事業所』と『プロの講師』の間を取り持って、ニーズに合わせたセミナーの開催をサポートします 🙌

★
基本セミナーの内容を
アレンジできる

👍
同一内容セミナーの2回開催
パック利用で20%OFF！

💖
7テーマ,15セミナーの
魅力的なラインナップ

職場内研修サポート

基本セミナーラインナップ (2時間)

虐待防止

- 対面 **オンライン** ○虐待防止セミナー
- オンライン** ○はじめて学ぶ虐待防止と支援の基本セミナー
- 対面 **オンライン** ○現場から変えていく虐待防止セミナー

コミュニケーション

- 対面 **オンライン** ○アンガーマネジメントセミナー
- 対面 **オンライン** ○実践コミュニケーション術セミナー

メンタルケア

- 対面 **オンライン** ○メンタルセルフケアセミナー

リスクマネジメント

- 対面 **オンライン** ○事故防止基本セミナー
- 対面 **オンライン** ○カスタマーハラスメント対応セミナー
- オンライン** ○利用者・家族との向き合い方セミナー

災害対応

- 対面 **オンライン** ○災害BCP入門セミナー
- 対面 **オンライン** ○災害BCP訓練セミナー

接遇

- 対面 **オンライン** ○接遇 基礎編セミナー
- 対面 **オンライン** ○接遇 応用編セミナー

運動プログラム

- 対面 **オンライン** ○運動プログラムセミナー
- 対面 **オンライン** ○職員向け健康促進運動セミナー

詳しい内容は
めくってチェック！

虐待防止

01 虐待防止セミナー

対面

オンライン

虐待についてきちんと理解し、正しい支援のあり方を学ぶセミナーです。

■ 基本プログラム (2時間) ■

1. 虐待とは何か
様々な形態の虐待、無自覚な虐待
2. 虐待の背景
虐待者と被虐待者の特徴や、虐待の要因
3. 虐待の程度に応じた対応方法
ネットワークの在り方
4. 虐待への具体的な対応
虐待防止の取り組み、日々のケアの見直し

対象施設種別 / 高齢者、障害者、児童
定員 / 5~60名 (オンラインは40名まで)

■ 講師 ■

浦 秀美 氏
(うら ひでみ)



長崎国際大学人間社会学部 社会福祉学科講師
介護福祉士、社会福祉士、高校教諭(福祉)、
保育士、介護支援専門員

message

本セミナーではインプットだけではなく、アウトプットも行います。受講者間の関係性を深めていくワークを一緒に行ってみませんか？

02 はじめて学ぶ虐待防止と支援の基本セミナー

オンライン

介護職としての虐待防止の基本を、具体的な事例と振り返りを通じて丁寧に学ぶセミナーです。

■ 基本プログラム (2時間) ■

1. 安心・信頼の支援とは何かを考える入口づくり
2. 虐待の基礎知識—要因と背景・虐待5類型
3. 不適切支援と虐待のグレーゾーン事例の読み解き
4. 「自分の業務中のイライラした場面」の振り返り
5. 日常場面の気づきと予防行動の整理 など

対象施設種別 / 高齢者、障害者、児童
定員 / 5~90名 オンラインのみ

■ 講師 ■

梅沢 佳裕 氏
(うめざわ よしひろ)



ベラガイア17 人材開発総合研究所代表
社会福祉士、介護支援専門員、
福祉住環境コーディネーター2級、
アンガーマネジメントファシリテーター ほか

message

現場での小さな気づきが、大きな虐待防止につながります。一緒に「安心・信頼の支援」を考え直してみませんか？

03 現場から変えていく虐待防止セミナー

対面

オンライン

虐待の背景にある職員間の関係性や、権利擁護の視点をどう現場に活かすかを学ぶセミナーです。

■ 基本プログラム (2時間) ■

1. 対話と権利擁護の視点からの取り組み
2. 本人の意思をどう推定していくか
3. 支援者同士のコミュニケーション

対象施設種別 / 高齢者、障害者、児童、医療、教育
定員 / 5~50名 (オンラインの場合は30名まで)

■ 講師 ■

平畑 隆寛 氏
(ひらはた たかひろ)



社会福祉士事務所 F L A T 代表
社会福祉士、介護支援専門員

message

虐待防止を「現場から変容していくもの」として考えるヒントを、実践経験をもとに学び合ひましょう。

コミュニケーション

04 アンガーマネジメントセミナー

対面

オンライン

「介護現場での虐待防止」「クレーム対応」にも活用できる感情コントロールを学ぶセミナーです。

■ 基本プログラム (2時間) ■

1. 怒りとは
2. 問題となる4つの怒り
3. 私たちを怒らせるものの正体
4. 怒りが生まれるメカニズム

対象施設種別 / 高齢者、障害者、児童
定員 / 5名～ (オンラインは90名まで)

■ 講師 ■

川崎 昌子 氏
(かわさき まさこ)



マネジメントコンサルタント /
ツナグバサンカク® 共同代表
アンガーマネジメントアンバサダー、経営士

message

人はなぜ怒るのかや怒りの仕組みが分かると、自分の怒りだけでなく怒っている人への対応もできるようになります。

05 実践コミュニケーション術セミナー

対面

オンライン

伝えつつもりをなくす！福祉・介護の現場のための実践コミュニケーション術を学ぶセミナーです。

■ 基本プログラム (2時間) ■

1. 報連相の質を高める方法
2. 利用者との信頼関係を築く対話力
3. 感情に流されない聴き方・伝え方のコツ

対象施設種別 / 高齢者、障害者、児童
定員 / 5名～ (オンラインは90名まで)

■ 講師 ■

川崎 昌子 氏
(かわさき まさこ)



マネジメントコンサルタント /
ツナグバサンカク® 共同代表
アンガーマネジメントアンバサダー、経営士

message

セミナー後からすぐに使える、職員同士や利用者とのやりとりがスムーズになるコツ、仕組みづくりを学びましょう。



メンタルケア

06 メンタルセルフケアセミナー

対面

オンライン

心が折れる前にできること ～福祉・介護職のためのメンタルセルフケアと支え合いの工夫～

■ 基本プログラム (2時間) ■

1. ストレスと個人でできるセルフケア
2. 心の健康を守る習慣
3. 職場での声かけや支援のあり方
4. 管理職ができる早期対応のポイント

対象施設種別 / 高齢者、障害者、児童
定員 / 5名～ (オンラインは90名まで)

■ 講師 ■

川崎 昌子 氏
(かわさき まさこ)



マネジメントコンサルタント /
ツナグバサンカク® 共同代表
アンガーマネジメントアンバサダー、経営士

message

感情の揺れやストレスに気づき、自分の心を整えながら仲間と支え合える職場づくりのヒントを学びましょう。

*「施設の課題に合わせたセミナーにしたい」「義務的研修(法定研修)として行いたい」など、すべてのセミナーで、内容や開催時間のアレンジが相談可能です。

リスクマネジメント

07 事故防止基本セミナー（旧リスクマネジメントセミナー）

対面

オンライン

事故発生時の対処方法や、家族との交渉までのプロセスなどリスクマネジメントの基本を学び、事故対応マニュアルを見直すセミナーです。

■ 基本プログラム（2時間） ■

1. 介護のリスクマネジメントの基礎知識
全ての事故は防げない 防ぐべき事故とは？
2. 事故防止の基本活動
施設管理に関する危険
利用者別の危険の把握と対処
3. 効果のあがるヒヤリハット活動
原因究明と防止策の検討 安全チェックの手順化
4. 事故発生時の対応
事例に基づき事故発生時の対処・家族対応
5. 家族に利用者の生活リスクを共有してもらうには
「防げない事故」をどう家族に理解してもらうか？

対象施設種別 / 高齢者、障害者、児童
定員 / 5～60名（オンラインは40名まで）

■ 講師 ■

濱田 浩史 氏
（はまだ ひろふみ）



あいおいニッセイ同和インシュアランスサービス株式会社
長崎支店 福祉リスクコンサルタント

message

今あるマニュアルは、事故発生時にどの職員でも同じように対処できるよう具体的に作成されていますか？

08 カスタマーハラスメント対応セミナー

対面

オンライン

カスタマーハラスメントから職員を守るための、ヘビークレームへの対応策を学ぶセミナーです。

■ 基本プログラム（2時間） ■

1. クレーム対応の基本知識と動作
2. クレームを生まない職場運営
3. カスタマーハラスメントの実態
4. カスタマーハラスメントの種類と申立者の特徴
5. カスタマーハラスメントへの備えと対応

対象施設種別 / 高齢者、障害者、児童
定員 / 5～60名（オンラインは40名まで）

■ 講師 ■

濱田 浩史 氏
（はまだ ひろふみ）



あいおいニッセイ同和インシュアランスサービス株式会社
長崎支店 福祉リスクコンサルタント

message

施設のクレーム対応をもう一度見直し、カスタマーハラスメントに毅然と対応するための処方箋を学びましょう。

09 利用者・家族との向き合い方セミナー

オンライン

苦情やトラブルを未然に防ぐための関係構築、コミュニケーションスキルを学ぶセミナーです。

■ 基本プログラム（2時間） ■

1. なぜ、トラブルが起きるのか
2. 家族が求める介護職の在り方
3. 会話アセスメント術と説明力アップ
4. 組織としてのトラブル防止の取り組み

対象施設種別 / 高齢者、障害者、児童
定員 / 2～90名 **オンラインのみ**

■ 講師 ■

山本 陽子 氏
（やまもと ようこ）



株式会社ケア・ビューティフル代表
介護福祉士、産業カウンセラー、キャリアコンサルタント
健康経営エキスパートアドバイザー

message

回避できる家族とのトラブルはあります。家族の思いにも寄り添うチームケアの実践で信頼を積み重ねていきましょう。

* 「施設の課題に合わせたセミナーにしたい」「義務的研修（法定研修）として行いたい」など、すべてのセミナーで、内容や開催時間のアレンジが相談可能です。

災害対応

10 災害BCP入門セミナー

対面

オンライン

災害対策の基礎を学び、今あるBCPを“万一の災害発生の際に使えるBCP”に作り直すセミナーです。

■ 基本プログラム（2時間） ■

1. 災害について考える
机上訓練を体験し、BCPとは何かとその必要性を理解する
2. リスクの把握とBCPの整理
3. BCP策定のポイント
生きたBCPはここが違う

対象施設種別 / 高齢者、障害者、児童
定員 / 5～60名（オンラインは40名まで）

■ 講師 ■

濱田 浩史 氏
（はまだ ひろふみ）



あいおいニッセイ同和インシュアランスサービス株式会社
長崎支店 福祉リスクコンサルタント

message

期限に合わせて作ったBCP…今は訓練でその計画の整合性を確認する段階です。BCPが棚ざらしになっていませんか？

11 災害BCP訓練セミナー

対面

BCP訓練の、「企画→実施→評価→改善」の一連の流れをポイントを交えて解説。実効性のあるBCPへの改善に繋げるセミナーです。

■ 基本プログラム（2時間） ■

1. BCP訓練の目的と位置づけ
2. 訓練の企画と実践例
3. DTCシステムによる訓練の実施
4. 訓練結果の評価と改善

対象施設種別 / 高齢者、障害者、児童
定員 / 5～60名 対面のみ

■ 講師 ■

濱田 浩史 氏
（はまだ ひろふみ）

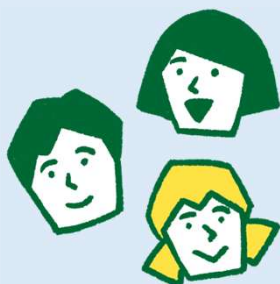


あいおいニッセイ同和インシュアランスサービス株式会社
長崎支店 福祉リスクコンサルタント

message

職員全員がBCPの内容を知り、実践できるようにするには、研修や訓練を行いながら、継続的にBCPを点検・改善していくことが重要です。

VOICE



ご利用いただいた
施設・事業所の
研修担当者の方の声

日々の業務に追われて職員を外部の研修に出す余裕がない中、一堂に集まり研修できるのはとても助かります。同じ研修を受講することで、研修後の情報共有にも繋がるようです。

〔はじめて学ぶ虐待防止と支援の基本〕

ジャンル別に専門的な研修を行え、内容も受講者のレベルで変えてもらえることがとてもありがたく、また利用したいと思いました。

〔アンガーマネジメント〕

サポートが充実しており大変親身にご対応くださるので、安心して開催することができました。

〔カスタマーハラスメント対応〕

不安なオンライン開催もサポートがあるため安心して実施できます。毎年の恒例にしたいと思います。

〔利用者・家族との向き合い方〕

接遇

12 接遇 基礎編セミナー

対面

オンライン

接遇の基本をしっかりと学ぶセミナーです。

■ 基本プログラム（2時間） ■

1. 介護現場に求められる接遇とは
介護接遇の心がまえ
2. 接遇の基本
挨拶、表情、身だしなみ、言葉づかい、態度
3. ご利用者様やご家族とのコミュニケーション
心配りを感じさせる話し方・スピーチロックなど
4. 介護職員としてのビジネスマナー
電話対応・クレーム対応など



■ 講師 ■

田中 美吉子 氏
(たなか みきこ)



合同会社ヒューマンナガサキ 代表
マナー講師、介護福祉接遇インストラクター、
アンガーマネジメントファシリテーター

対象施設種別 / 高齢者、障害者、児童
定員 / 5~60名（オンラインは40名まで）

message

ご利用者やご家族に安心感を与える接遇について、ご一緒に学びましょう。

■ 講師 ■

山口 幸子 氏
(やまぐち さちこ)



株式会社ラブラドライト代表
看護師、介護支援専門員

対象施設種別 / 高齢者、障害者、児童
定員 / 5~60名（オンラインは40名まで）

message

“接遇”は、親しい職員同士ではなかなか注意しにくい課題です。介護現場で求められる接遇を身につけましょう。

13 接遇 応用編セミナー

対面

オンライン

接遇マナーを様々な場面で応用して実践するためのポイントを、ロールプレイを交えて学ぶセミナーです。

■ 基本プログラム（2時間） ■

1. 介護職のための接遇演習
接遇は心の気配り
スタッフ一人の印象が施設全体のイメージを決めることも…
好感・信頼を高める演習
丁寧に・さわやかに対話する演習
苦情・クレームに対応する演習
2. 事例考察・総合演習

対象施設種別 / 高齢者、障害者、児童
定員 / 5~60名（オンラインは40名まで）

■ 講師 ■

山口 幸子 氏
(やまぐち さちこ)



株式会社ラブラドライト代表
看護師、介護支援専門員

message

実際の接遇場面を想定したロールプレイ・事例検討で学び、福祉分野に特化した接遇を身につけましょう。

運動プログラム

14 運動プログラムセミナー

対面

低体力者や高齢者も楽しみながら身体機能をアップできる“椅子座位中心”の運動プログラムを理論と体験で学ぶセミナーです。

■ 基本プログラム（2時間） ■

1. 運動した多様な感覚刺激で身体・心・脳イキイキ！
メディカルフィットネス「e-エクササイズ®」を体験
運動の必要性と低体力者への運動支援の理論
2. 機能訓練やレクリエーションに即実践！
運動理論から抽出した、楽しみながら現場で即実践
できる「e-レク」プログラムを体験で学ぶ

対象施設種別 / 高齢者、障害者、児童

定員 / 5~60名 対面のみ

■ 講師 ■

松浦 亜紀子 氏
(まつうら あきこ)



株式会社e-エクササイズ 代表取締役
健康運動指導士

message

有酸素運動・筋力トレーニング・柔軟性トレーニングは、身体機能の維持・向上に不可欠です。椅子座位でもできるプログラムをご紹介します。

15 職員向け健康促進運動セミナー

対面

腰痛や膝痛などを予防・軽減し、健やかに働くための身体のケアを学ぶセミナーです。

■ 基本プログラム（2時間） ■

1. いつまでも働き続けられる身体づくりを目指して！
免疫力アップエクササイズ
腰痛、膝痛を予防・改善するためのエクササイズ
2. イキイキと働き続けるために
職場で自宅で即実践！身体メンテナンス

対象施設種別 / 高齢者、障害者、児童

定員 / 5~60名 対面のみ

■ 講師 ■

松浦 亜紀子 氏
(まつうら あきこ)



株式会社e-エクササイズ 代表取締役
健康運動指導士

message

膝や腰の負担を軽減する『簡単セルフメンテナンス』を体験的に実施！
職員の疲れやストレスをエクササイズで流しませんか？

VOICE



ご利用いただいた
施設・事業所の
研修担当者の声

今まで月1回色々と接遇について行ってきましたが、今回外部講師を招いての研修を受けた後の各職員の考え方や対応について変化がみられるようになりました。特に職員の話し方や所作、対象者の方が何を考え、どう感じられたのかを考察する等の学びも多く、確認することができました。

〔接遇基礎〕

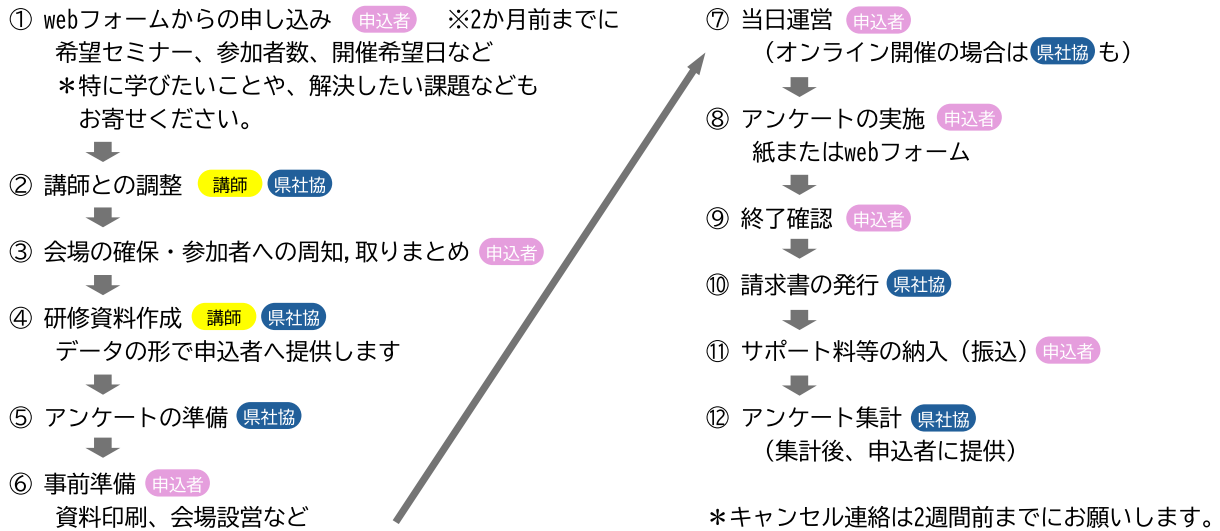
施設内で行う研修にはない質の高い内容が勉強でき、外部からの講師ということで、職員の学ぶ意識が高くなるため、また利用させていただきたいと思えます。

〔接遇応用〕

セミナー後は体が軽くなりました。タオルを使って手軽にできて効果があるエクササイズなので、さっそく明日からの仕事に生かします！

〔運動プログラム〕

セミナー開催の流れ



よくある質問

オンライン開催について詳しく知りたいです

zoomを利用して行います。ミーティングIDの取得や当日の研修会運営を県社協がサポートします。受講者のパソコンや通信環境は、申込者側でご用意いただきます。モニターやスクリーンに投射する場合は、事前にご相談ください。

アレンジとは？

こちらで設定した内容を、ご希望に合わせて変更（アレンジ）可能です。（講師との相談・調整は必要）
例：〇〇という項目を重点的に講義して欲しい
3時間で、より詳しい内容のセミナーを開催したい etc

勉強会の仲間での研修会に利用できますか？

できます。単一の職場内での開催だけでなく、同じ地区内の複数法人や仲間同士での開催にも対応いたします。

当日欠席のスタッフのために、セミナーを録画したいです

本サポートによる研修の様子を撮影・録音・録画することは、固くお断りします。

遠方の事業所でも受講できるよう、ネット配信してもよいですか？

事前にご相談ください。本会の許可なく、本サポートによる研修の様子を配信することは、固くお断りします。

サポート料金

	会員/非会員	サポート料 (対面)	オンライン 追加料金
基本セミナー	長崎県社協 会員	50,000円/回	15,000円/回
	上記以外	100,000円/回	15,000円/回
同一内容 2回パック <small>同じ内容のセミナーを別日程で2回開催するパックです</small>	長崎県社協 会員	80,000円/パック <small>(20,000円お得!)</small>	30,000円/パック <small>(15,000×2)</small>
	上記以外	160,000円/パック <small>(40,000円お得!)</small>	30,000円/パック <small>(15,000×2)</small>

- * 講師旅費は本会規定に基づき、別途請求いたします。（対面式のみ）
- * 研修開催に伴う会場・備品使用、資料印刷等は、主催者（申込者）側の手配・負担となります。
- * 対面式研修に長崎県社協職員は同行しません。
- * オンライン開催の場合は、長崎県社協内からの遠隔サポートとなります。

